



# PROJECTEUR LUTECE L

## CARACTERISTIQUES PROJECTEUR LUTECE L

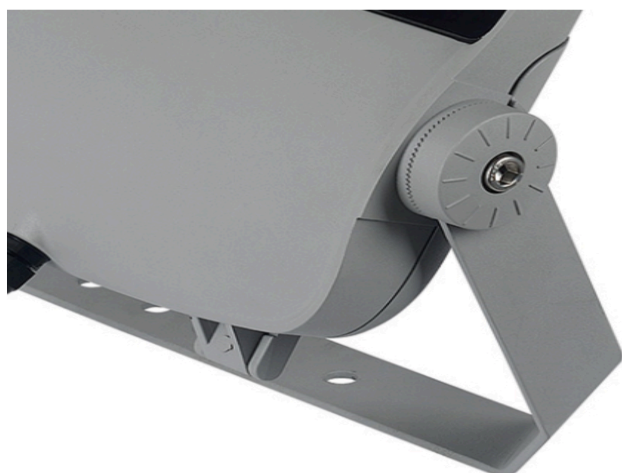
CORPS:	Fonte d'aluminium injecté sous pression. Verre trempé 4mm
VISSERIE:	Acier inoxydable
BLOQUE OPTIQUE:	Module LED 48 LED Consultez les différentes températures de couleur et optiques disponibles.
APPAREILLAGE ELECTRIQUE	Driver DC programmable. Incorporé dans le luminaire et précablé sur platine en acier galvanisé. Classe II. Protecteur de surtensions 20kA.
REGULATION:	Régulation compatible: PWM - 0-10V - R ajustable.
INDICE DE PROTECTION IP/IK/CLASSE	IP66 - IK09 - Classe II

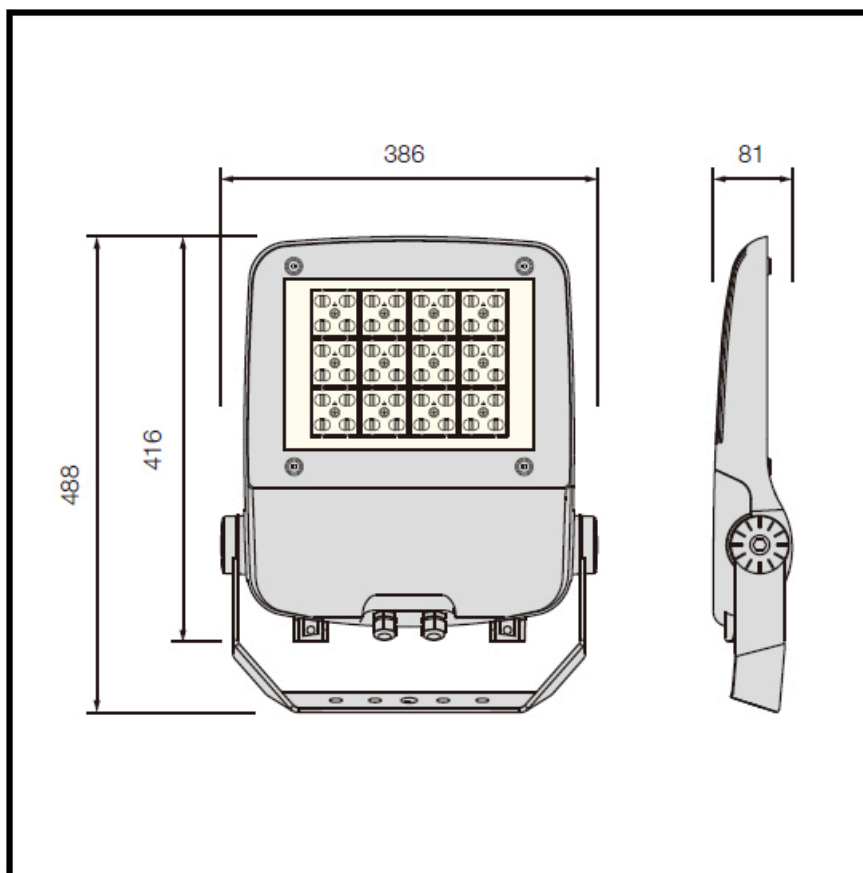


>> PROJECTEUR LUTECE L


REDUCTION DE PUISSANCE:	Options de réduction de puissance: Bi-puissance avec ligne de commande ou temporisateur programmable. Télégestion.
PUISSANCE:	LED: 120-150W
FINITION:	Thermolaqué par poudrage polyester. Traitement par pulvérisation électrostatique, résistant à la corrosion. RAL 9022.
HAUTEUR D'INSTALLATION	5 - 14 m.
FIXATION	Par lyre
ORIENTABLE:	Luminaire orientable de -90° à 90° d'inclinaison.

## DETAILS PROJECTEUR LUTECE L





## DONNÉES TECHNIQUES

REF.		FHS ▲	P (W)	N° LEDS	lm	EF. [lm/w]	KG	L70	T° DE MARCHÉ
01-190PL120	LED	<1%	120W	48	14008	117	8,2	>110000h.	de -30 a +50°C
01-190PL150	LED	<1%	150W	48	16518	117	8,2	>60000h.	de -30 a +50°C



Information et commandes:  
[info@urbaway.com](mailto:info@urbaway.com)